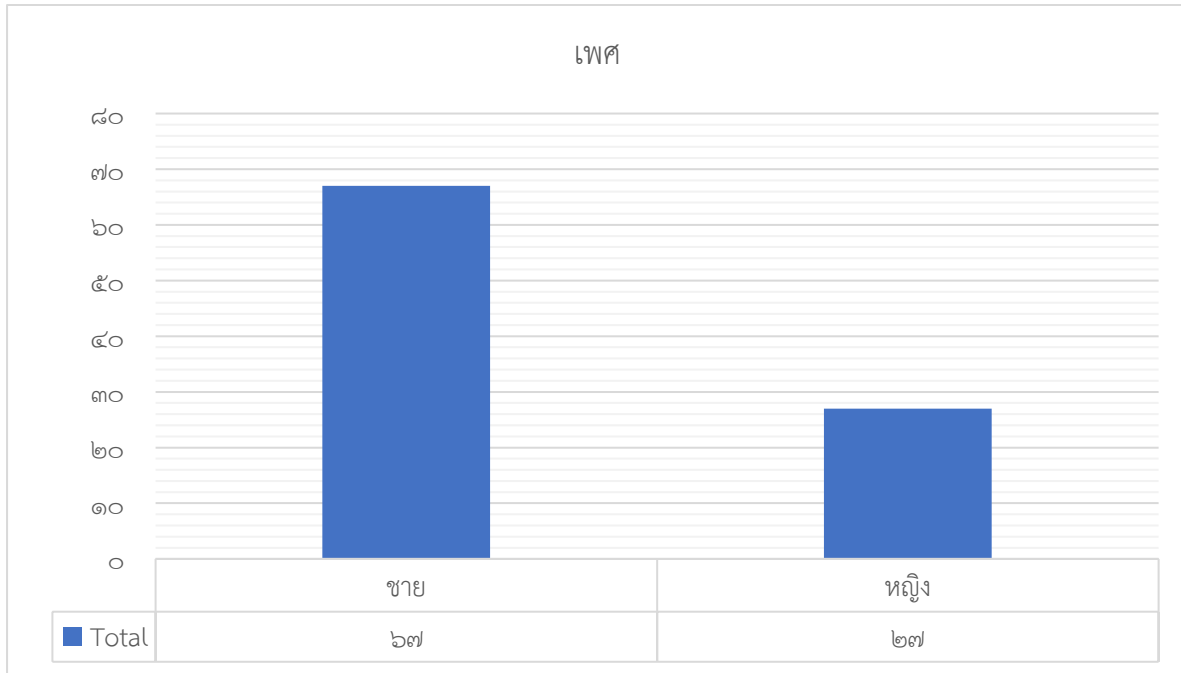


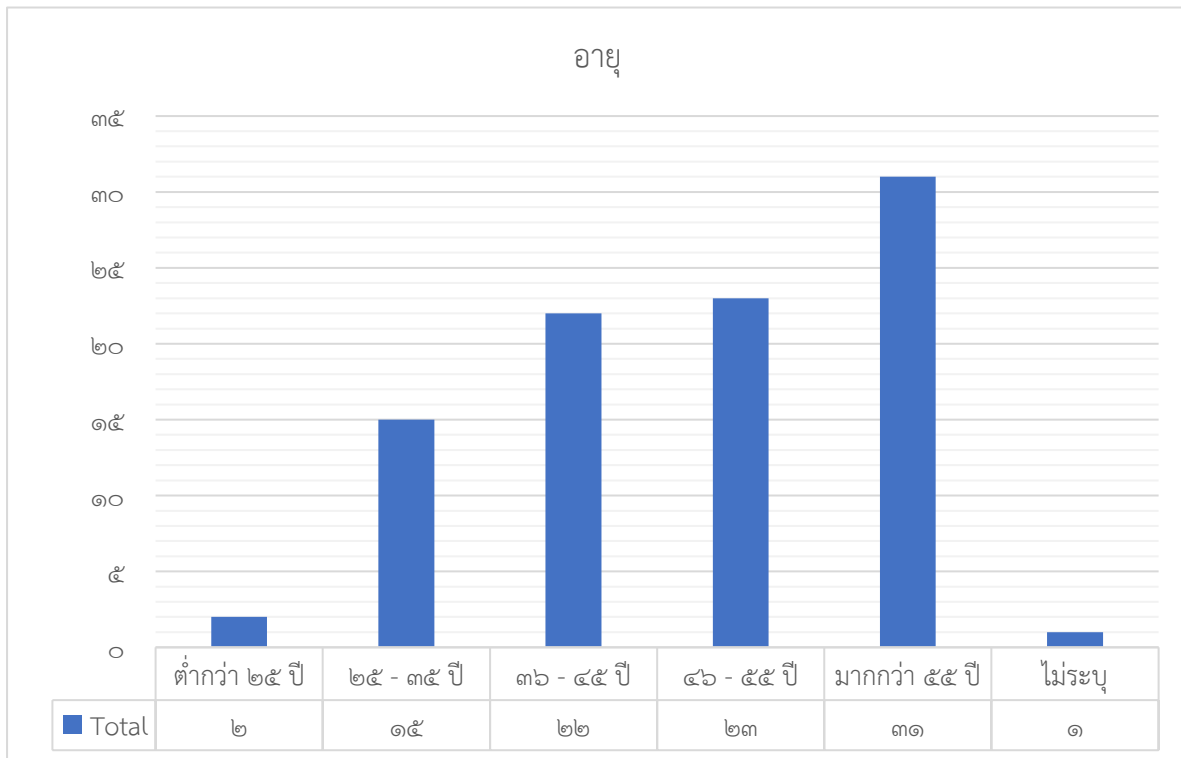
ผลการสำรวจ "พฤติกรรมด้านจริยธรรมของเจ้าหน้าที่ สขช." จากผู้ที่มีส่วนได้ส่วนเสียภายนอกที่เข้าร่วมการ  
 ประมวลผลขอตลาตราครุภัณฑ์ยานพาหนะชำระ/หมดความจำเป็นใช้งาน จำนวน ๙๔ คน

**ส่วนที่ ๑ : ข้อมูลส่วนบุคคล**

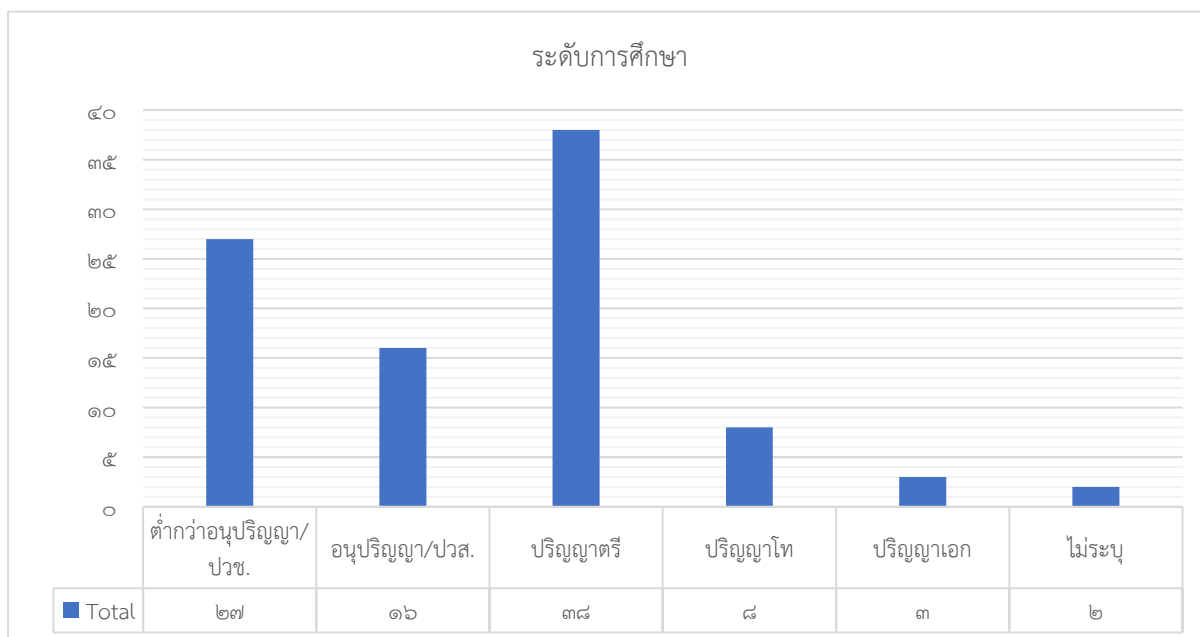
**เพศ**



**อายุ**

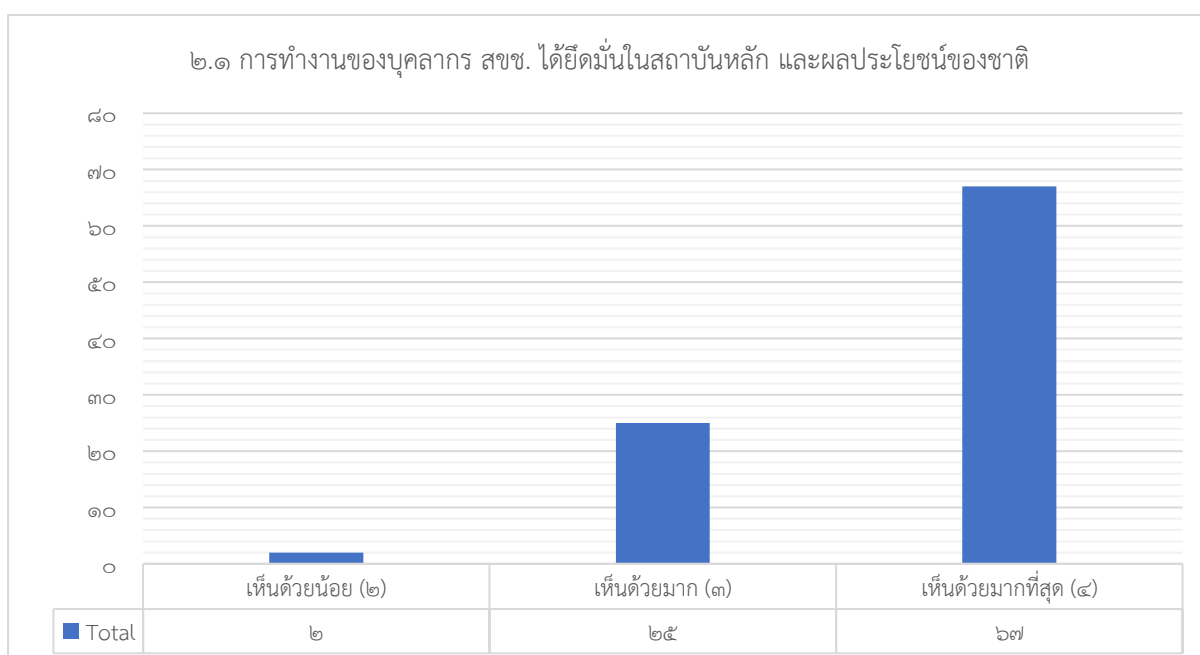


## ระดับการศึกษา

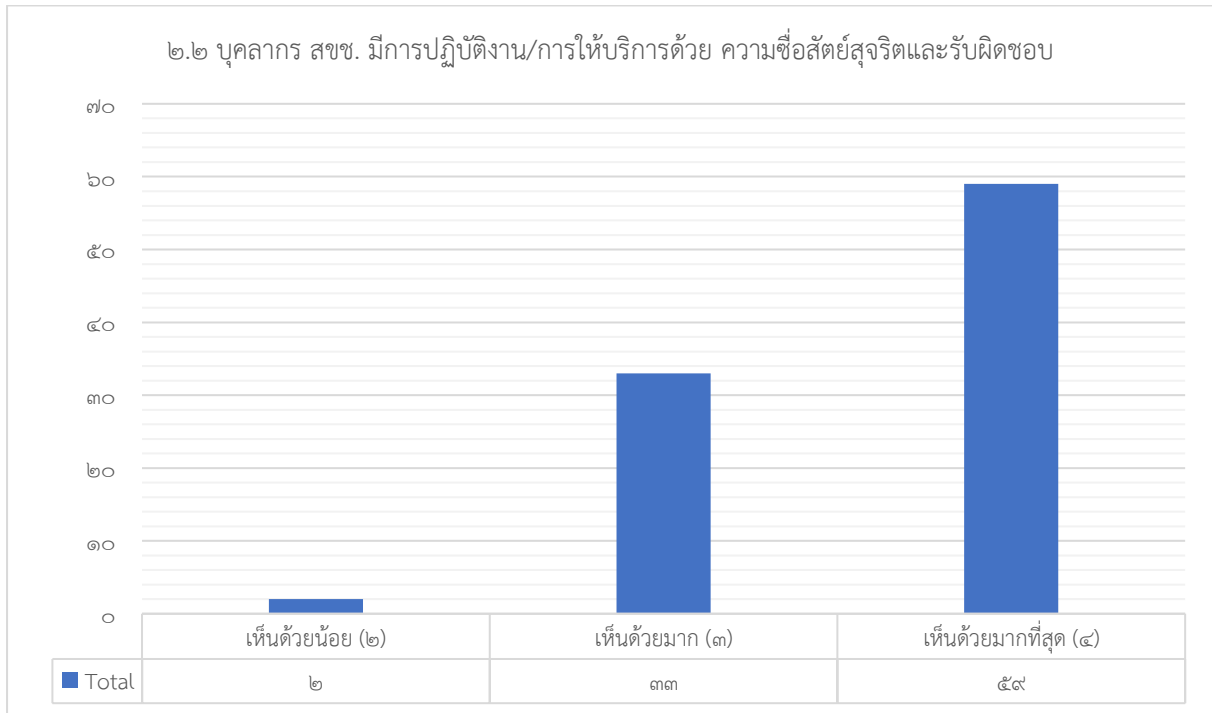


## ส่วนที่ ๒ : ความคิดเห็นเกี่ยวกับการมีและใช้มาตรฐานทางจริยธรรมของหน่วยงาน จำนวน ๕ ข้อ

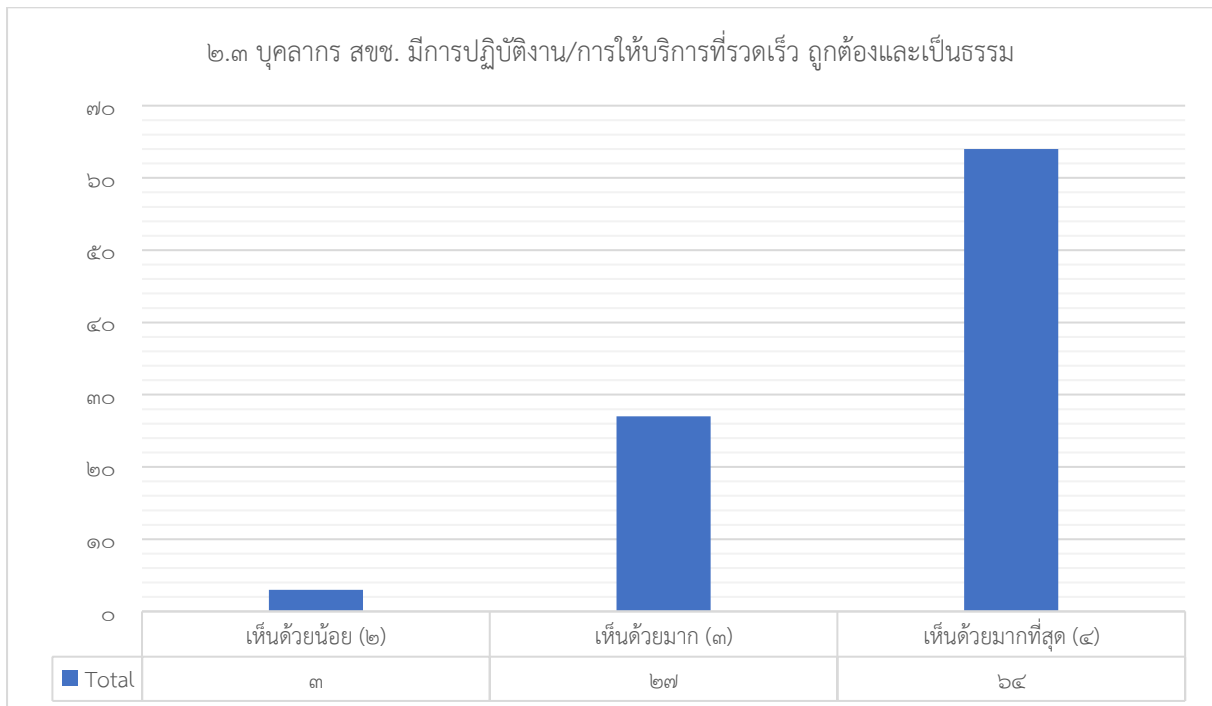
### ๒.๑ การทำงานของบุคลากร สขช. ได้ยึดมั่นในสถาบันหลัก และผลประโยชน์ของชาติ



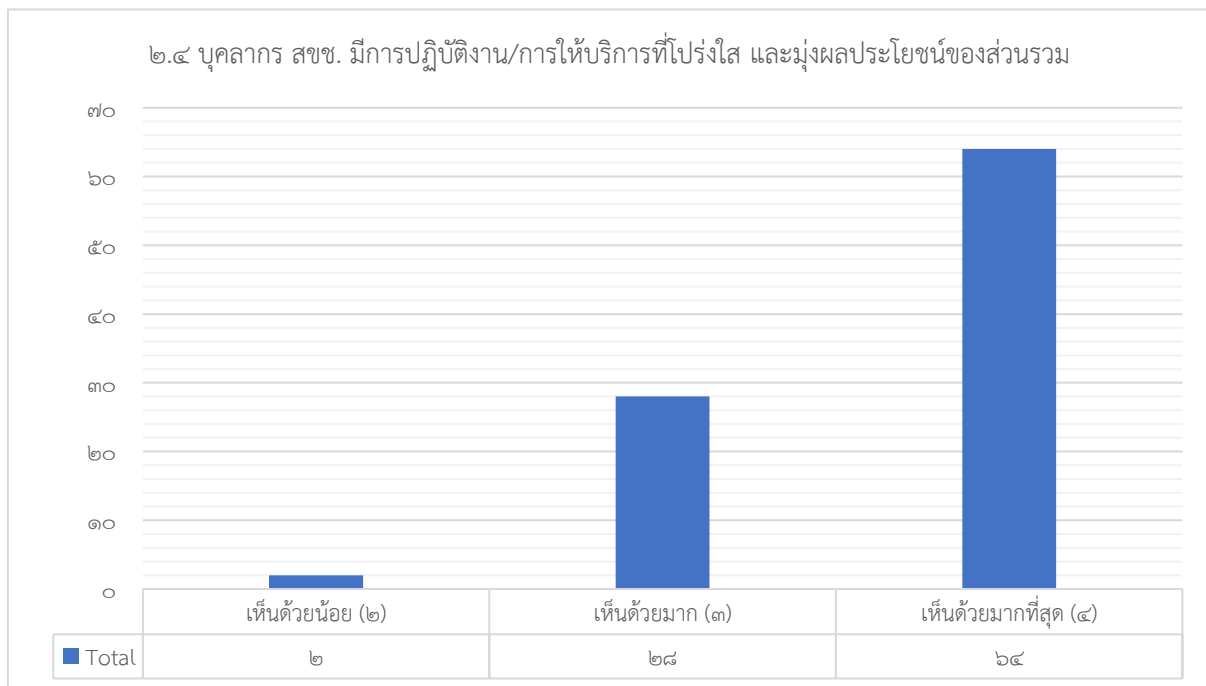
## ๒.๒ บุคลากร สขช. มีการปฏิบัติงาน/การให้บริการด้วย ความซื่อสัตย์สุจริตและรับผิดชอบ



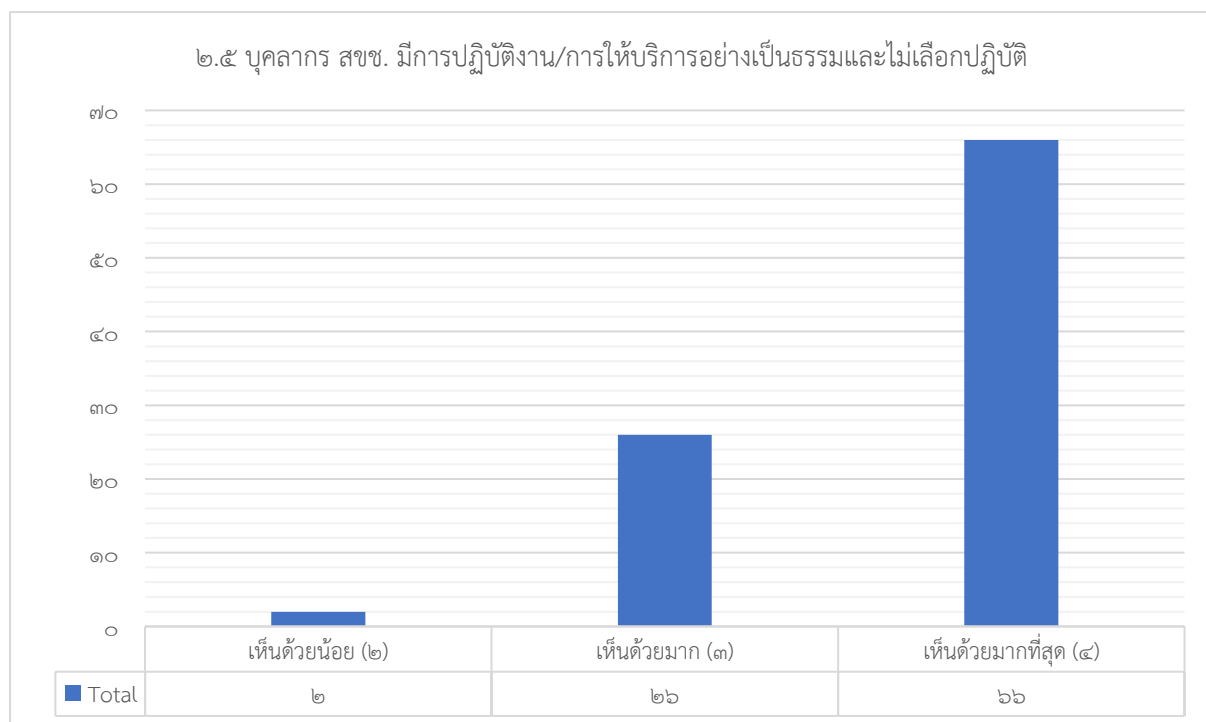
## ๒.๓ บุคลากร สขช. มีการปฏิบัติงาน/การให้บริการที่รวดเร็ว ถูกต้องและเป็นธรรม



## ๒.๔ บุคลากร สขช. มีการปฏิบัติงาน/การให้บริการที่โปร่งใส และมุ่งผลประโยชน์ของส่วนรวม

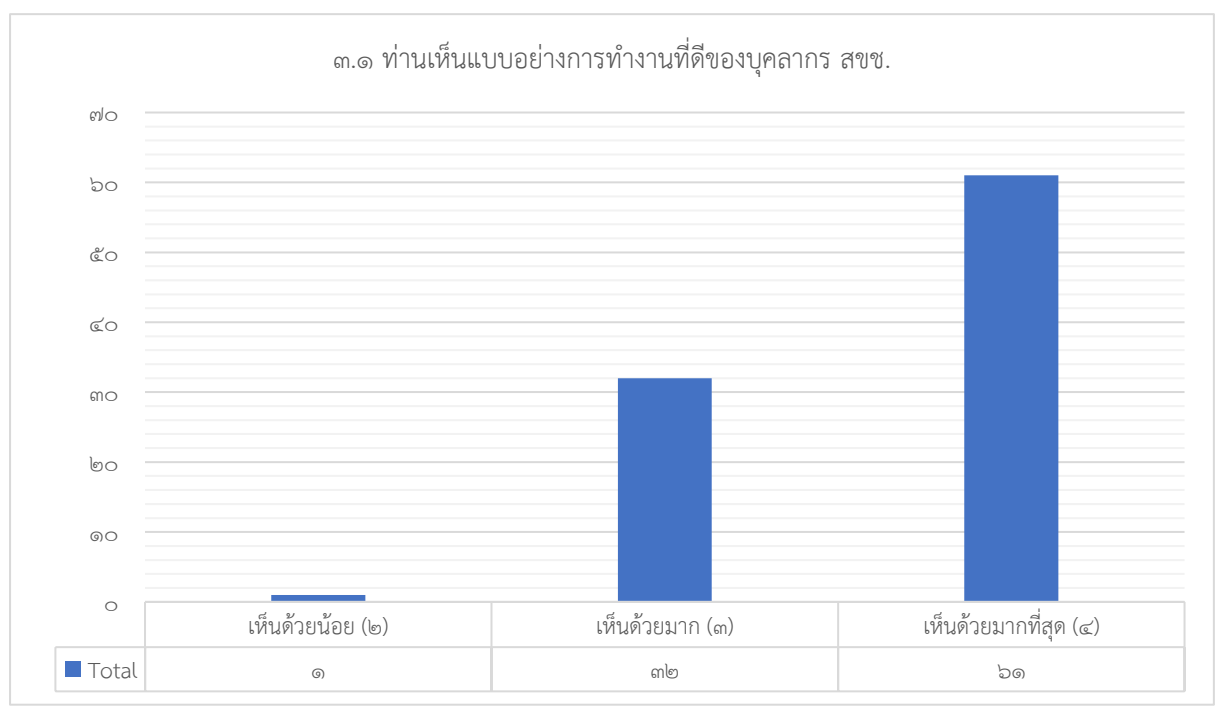


## ๒.๕ บุคลากร สขช. มีการปฏิบัติงาน/การให้บริการอย่างเป็นธรรมและไม่เลือกปฏิบัติ

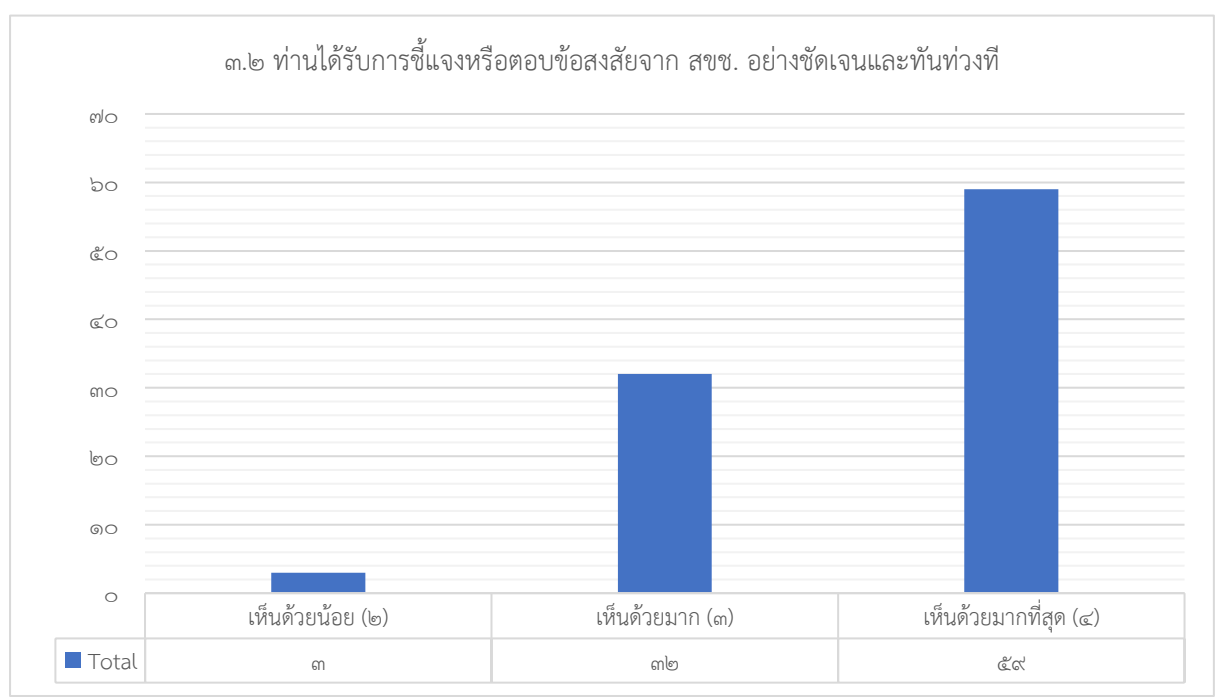


**ส่วนที่ ๓ : ความคิดเห็นเกี่ยวกับผลต่อเนื่องจากการมีมาตรฐานทางจริยธรรมของหน่วยงาน จำนวน ๓ ข้อ**

**๓.๑ ท่านเห็นแบบอย่างการทำงานที่ดีของบุคลากร สขช.**



**๓.๒ ท่านได้รับการชี้แจงหรือตอบข้อสงสัยจาก สขช. อย่างชัดเจนและทันท่วงที**



### ๓.๓ ท่านพึงพอใจต่อการจัดการประชุมครั้งนี้

